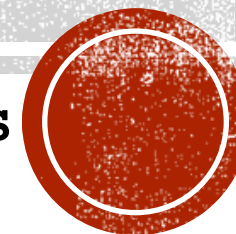


# « EN ROUTE VERS LA CARBONEUTRALITÉ DE LA MRC DE MASKINONGÉ »

Un projet territorial de lutte aux changements climatiques



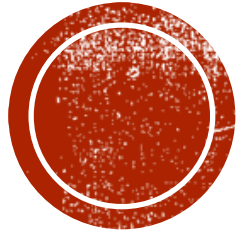
FONDS D'ACTION  
QUÉBÉCOIS POUR LE  
DÉVELOPPEMENT DURABLE

En partenariat avec

Fondsvert Québec 

Marie-Pier Bédard, LL.B. M. Env.  
Conseillère en développement durable  
25 octobre 2018

# PLAN DE LA PRÉSENTATION



- Contexte territorial
- Un peu d'histoire
- Le projet
  - Carboneutralité
  - Pourquoi ?
  - Comment ?
- Financement | Appuis
- Défis | Constats
- Questions | commentaires



# CONTEXTE TERRITORIAL

La MRC de Maskinongé, un territoire principalement rural en Mauricie, avec :

- 17 municipalités ;
- Environ 37 000 habitants ;
- Réserve mondiale de la biosphère du LSP (UNESCO) ;
- Territoire agricole au sud et forestier au nord ;
- Nombreux lacs et rivières.



# UN PEU D'HISTOIRE

SADC

Société  
d'aide au développement  
des collectivités  
DE LA MRC  
DE MASKINONGÉ

## L'intégration du développement durable (DD) dans la collectivité de la MRC de Maskinongé

- 2009 — Création comité DD pour la MRC
- 2011 — Première action concrète : politique DD de la MRC de Maskinongé (adoption conseil de la MRC)
- 2012 — 1er plan d'action
- 2015 — Adoption planification stratégique territoriale intégrant le DD par le conseil de la MRC
- 2016 — 2ième plan d'action
- 2016 — Dépôt du projet « En route vers la carboneutralité »
- 2017 — Réalisation du bilan environnemental de la MRC (financé par le FSTD) et acceptation du financement pour le projet de carboneutralité (FAQDD)
- 2018 — Révision de la Politique DD de la MRC de Maskinongé





Visionner la vidéo  
en cliquant ici.

# POURQUOI ?

## « En route vers la carboneutralité de la MRC de Maskinongé »

- Préoccupation face aux changements climatiques
- Rendre la problématique concrète dans la MRC
- Expliquer le pouvoir d'action de chacun
- Créer un projet mobilisateur (participation citoyenne)
- De la sensibilisation à l'action !



# COMMENT ?

**Objectif du projet :** Mobiliser et impliquer les citoyennes et les citoyens de la MRC dans la lutte aux changements climatiques.

**Objectif ultime :** Devenir une MRC carboneutre d'ici 2023.

## **Objectifs spécifiques :**

- Développer une stratégie de communication ;
- Mobiliser les parties prenantes ;
- **Mesurer les gaz à effet de serre (GES) émis sur le territoire ;**
- Cibler des objectifs de réduction ;
- Accompagner les parties prenantes dans la prise en charge et le maintien des actions vers la carboneutralité.

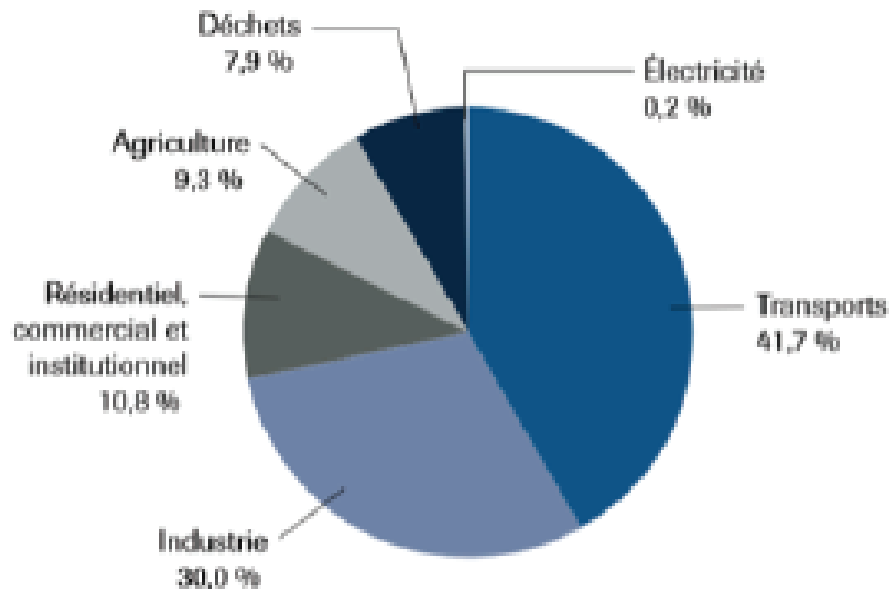




# COMMENT ?

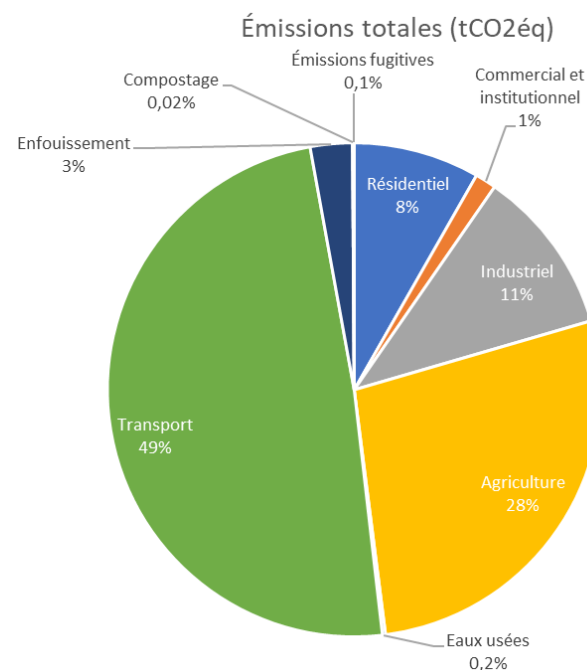
## L'inventaire de GES

Inventaire québécois des émissions de GES  
(1990-2015)



= 9,9 tonnes par habitant

Inventaire des émissions de GES  
de la MRC de Maskinongé (2016)



= 11,24 tonnes par habitant

= 416 676 tCO<sub>2</sub>éq en 2016





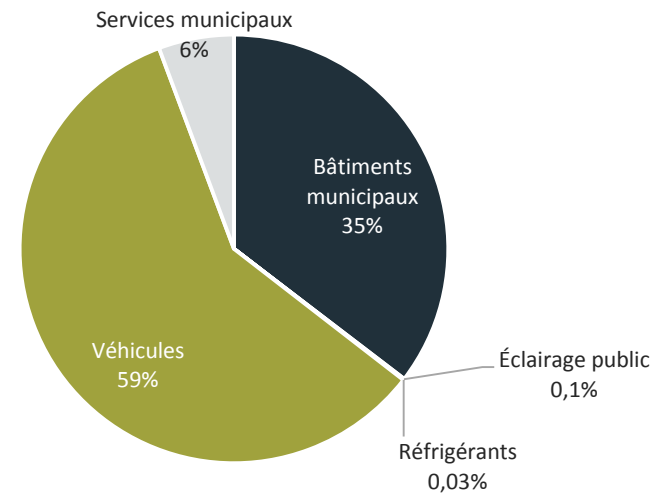
# COMMENT ?

## GES MRC – Secteur corporatif

Regroupe les émissions de GES qui proviennent de sources appartenant ou étant sous le contrôle des 17 organisations municipales de la MRC :

- Bâtiments municipaux
- Véhicules municipaux
- Éclairage public
- Systèmes réfrigérants
- Autres services municipaux

Environ 4% des émissions



Répartition des émissions corporatives en 2016. Source : Enviro-accès, 2018

**= 1 656,05 tCO<sub>2</sub>éq en 2016**



# COMMENT ?

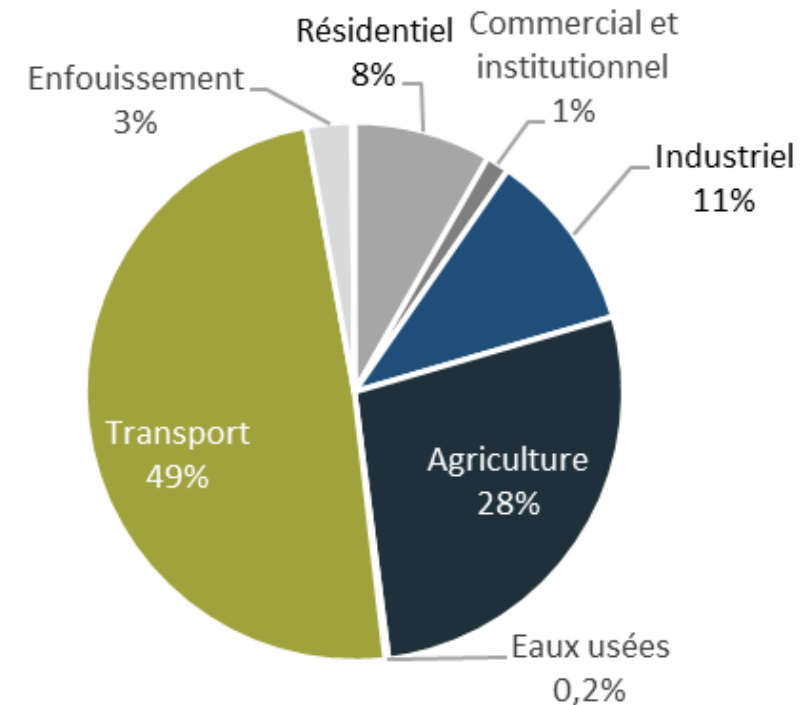
## GES MRC – Secteur collectif

Regroupe les émissions liées à la consommation d'énergie des secteurs

- Résidentiel
- Commercial
- Institutionnel
- Industriel
- Agricole

+

À la gestion des matières résiduelles  
et au **transport** de la collectivité



Répartition des émissions collectives en 2016. Source : Enviro-accès, 2018

= **415 019,87 tCO<sub>2</sub>éq en 2016**



# COMMENT ?

**PRÉVISION DES ÉMISSIONS PRODUITES DANS 10 ANS : augmentation de 3%**

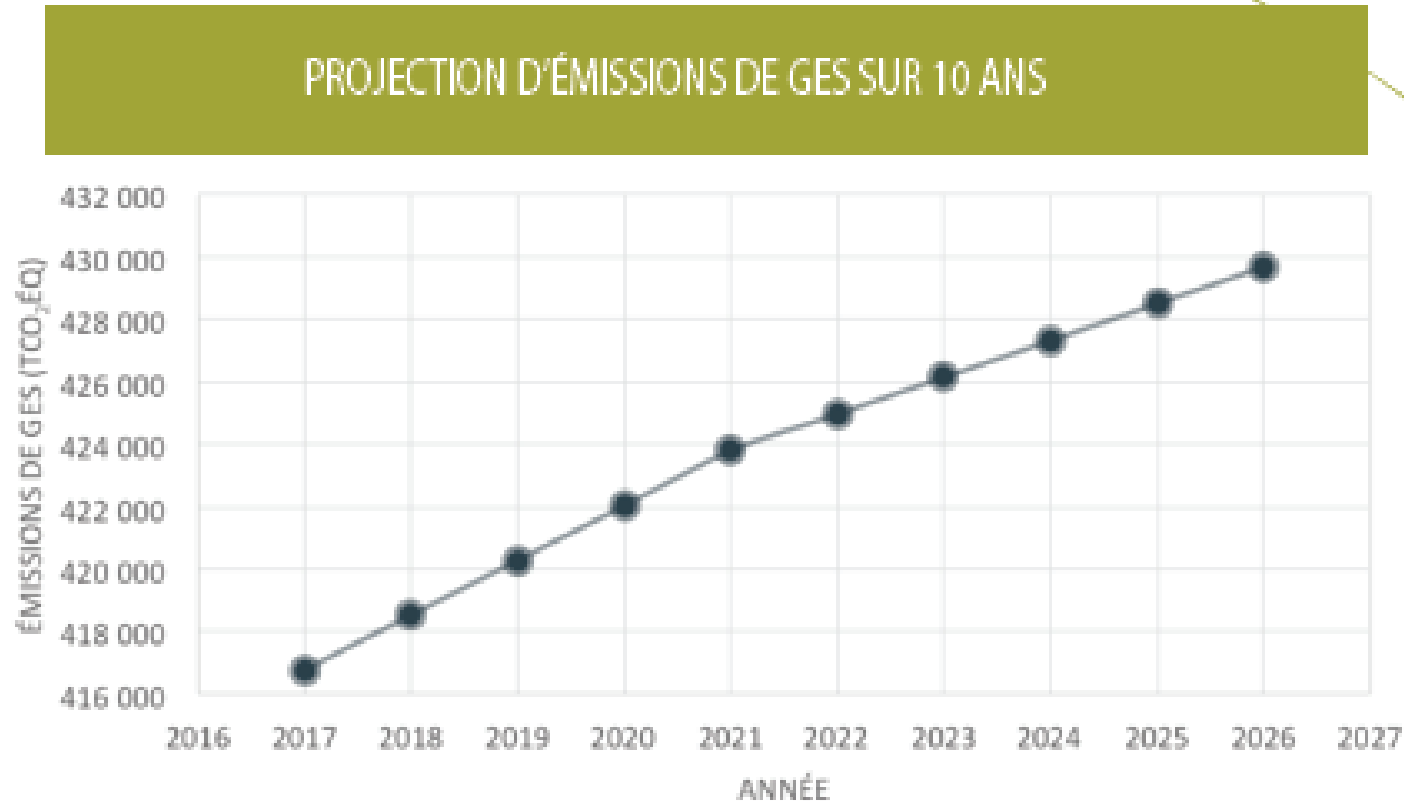


Figure 13 : Projection d'émission de GES 2016-2027. Source : Enviro-accès, 2018.

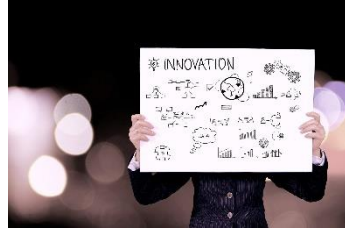


# COMMENT ?

## Agricole



## Entreprises



## Municipalités



## Citoyens



## Activités nécessaires à l'atteinte de la cible :

### AGIR

- Collecte de données
- Collecte d'informations pour accompagner les comités
- Création de comités
- Sensibilisation / formation

### RÉDUIRE

- Les comités en action
- Forum citoyen juin 2018

### COMPENSER

- Plantation
- Achat de crédits de carbone



# CE QUI A ÉTÉ RÉALISÉ JUSQU'À MAINTENANT

- Collecte de données d'émissions de GES complétée

- Mise en place de 4 comités

- Bourse du carbone Scol'ERE



- Forum citoyen de la MRC de Maskinongé 1-2 juin 2018

- Carboneutralité du Parc industriel régional



# LES SUITES

- Rencontres mensuelles des 4 comités (actions concrètes)
- Bourse du carbone Scol'ERE (13 classes)
- Accompagnement PIR carboneutre
- Projet municipalités carboneutres (Partenaires dans la protection du climat)
- Activités de sensibilisation - formation
- Tournée des municipalités
- Suite du financement



# FINANCEMENT | APPUIS

- Financement dans le cadre du Programme Action-Climat Québec (volet régional). Vise à financer des activités soutenant la mobilisation, le passage à l'action et les changements durables de comportements et de pratiques.

- Nombreux appuis :





# DÉFIS | CONSTATS

Défis... quand le projet sur papier rencontre la « réalité terrain »

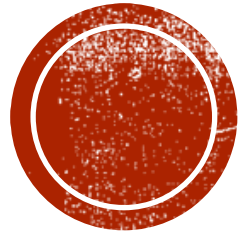
- Collecte de données
- Demande de financement à la MRC pour le Forum (journée supplémentaire)
- Appropriation du projet...
- Financement à plus long terme

Constats : des projets s'ajoutent... et l'intérêt est grand !

- Bourse du carbone Scol'ERE
- Carboneutralité du Parc industriel régional



# QUESTIONS | COMMENTAIRES



**Merci pour votre attention et votre intérêt !**

**Pour plus d'information**

**[mbedard@sadcmaskinonge.qc.ca](mailto:mbedard@sadcmaskinonge.qc.ca)**

**ou**

**[klanglais@sadcmaskinonge.qc.ca](mailto:klanglais@sadcmaskinonge.qc.ca)**